



智能工业转换器

型号: MT-108/MT-109

用户手册

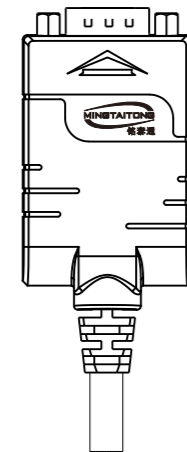
版本号: DT-21-05

物品清单

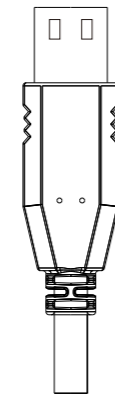
- ★ 铭台高速USB转换数据线一根
- ★ DB9五位接线柱一个(only for MT-109)
- ★ 说明书一份
- ★ 合格证一张

标配物品如有遗漏, 请与厂商联系。手册仅供参考, 请以实物为准

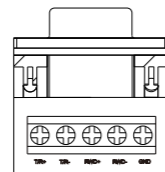
认识铭泰通智能转换器



USB数据线
L=1.5m



USB插头



接线柱

1、安全注意事项

为了正确, 安全使用设备, 请在使用前仔细阅读以下内容, 并在使用时严格遵循。

安装及使用

- ★ 在使用本产品时, 无需外部供电, 直接把USB插头插入电脑USB口, 正确安装驱动即可使用。
- ★ USB数据线的驱动程序, 请扫描产品背部二维码, 获得网址后, 复制至浏览器地址栏, 跟着引导下载安装即可。
- ★ RS232接口默认是DB9M, 如果要用DB9F, 则可订购附件DB9F转接头。
- ★ 设备的安装尽可能远离强电、强磁、高湿、高温和极低温环境, 避免不必要的损坏。
- ★ 使用本转换器时, 请固定好设备, 避免跌落。
- ★ 请正确根据应用需求, 选择不同型号的转换器。

服务

- 请勿自行拆卸设备外壳, 否则将会使设备失去保修权益。
本设备出现下列问题时, 请及时联系厂商:
- ★ 依照操作指示使用, 但设备无法正常工作
 - ★ 掉落或重击导致机壳损坏
 - ★ 有液体渗入设备中

2、产品主要特点

型号: MT-108 高速USB to RS232 九线/USB2.0/FTDI

型号: MT-109 高速USB to RS485/RS422 /600W/USB2.0/FTDI

1、接口特性	完全兼用RS232/RS485/RS422标准
2、通信功能	USB to RS232/USB toRS485/RS422
3、工作方式	异步全双工传输
4、传输速率	110bps-1000Kbps
5、传输距离	RS232<15米/RS485/RS422<1.2km
6、保护功能1	RS232带静电保护 (For MT-108)
7、保护功能2	RS485/RS422带浪涌保护(For MT-109)
8、净重	72g
9、毛重	308g
10、数据线长度	1.5m
11、使用环境	-40℃至85℃, 相对湿度: 5%-95%

3、产品说明

MT-108/MT-109是一款高速USB转串口的数据线, 分别实现RS232功能和RS485/RS422功能, 采用最为先进的FTDI2.0芯片。RS232接口带ESD保护, RS485/RS422带浪涌保护, 是公司第四代产品。是根据大量客户使用经验和工矿环境的要求, 结合研发部门实验大数据, 研发出一系列转换器产品。性能得到了极大的提高, 能兼容大多数串口。新型转换器加强了工作的稳定性, 通信高速性, 长时间使用的可靠性。

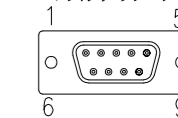
RS232端口具备增强型ESD保护:
±15kV 人体放电模式 (Human Body Model)
±15kV IEC1000-4-2 气隙放电 (Air Discharge)
±8kV IEC1000-4-2 接触放电 (Contact Discharge)
RS485/RS422端口具备浪涌保护: 600W每线
如需获得更多技术支持, 请联系厂方。

4、接口说明

端口RS485/RS422引脚标准

接线柱	输出信号	RS-422 全双工接线	RS-485 半双工接线
1	T/R+	T+	T+
2	T/R-	T-	T-
3	RXD+	R+	空
4	RXD-	R-	空
5	GND	信号线	信号地

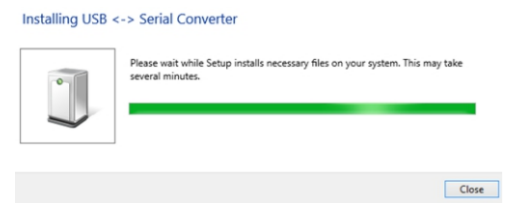
端口RS232 DB9M引脚标准



DB9 M	RS232接口信号
1	数据载波检测DCD
2	接收数据 SIN (RXD)
3	发送数据 SOUT (TXD)
4	数据终端准备 DTR
5	信号地 GND
6	数据装置准备 DSR
7	请求发送 RTS
8	清除发送 CTS
9	响铃指示 RI

5、驱动安装说明

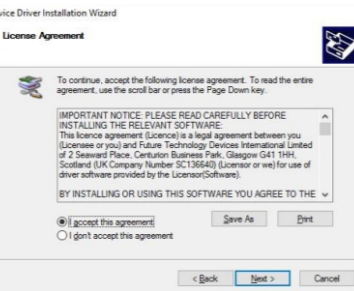
如果电脑已经连接到互联网,WIN10就会自动通过互联网站找到适合的驱动安装。



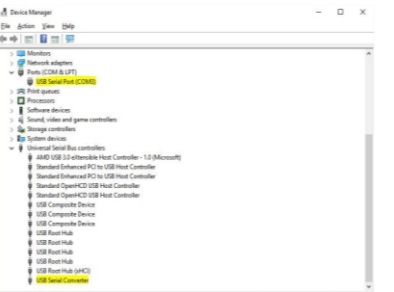
也可以通过在电脑上运行setup.exe程序安装。安装程序可以通过扫描产品背部二维码下载获得。下载后,直接运行,你可以看到软件咨询你是否运行,这时,直接点击“YES”。



跟随软件提示一步步进行。

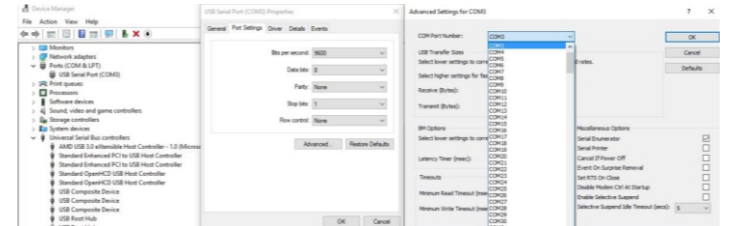


至此,驱动软件已经安装完毕,只需要通过WIN10的设备管理器查看已经生成的串口号。



驱动的安装还可以通过分立的驱动库进行安装,具体参见本手册英文版本。

驱动安装完毕后,WIN10会根据系统自动为设备分配一个串口号,具备随机性。当然,我们也能在设备管理器中更改串口号,使之适合我们习惯应用。具体图示如下:



7、FAQ常见问题解答

(1) 驱动安装失败

- A、可以把之前安装的驱动反安装,删除,再重新安装
- B、插拔过程中观察设备管理器是否闪动,同时检查串口是否已经存在
- C、重新启动PC系统

(2) 检查数据线是否正常

- A、插入电脑U口时,透明转接头内部三个LED灯(红黄绿)会双闪两次,说明设备连接正常。

(3) 通信测试

- A、如果是MT-108,可以通过外部一个小镊子,短路DB9接口的PIN2和PIN3,电脑运行串口调试助手,查看收发是否数据一致。
- B、如果是MT-109型号,则可以通过接线柱的环路短路实现自发自收,即使用两根短接线,分别短接1T+与3R+,2T-与4R-。同时查看串口调试助手收发数据是否一致。

如想获得更多的技术支持,请访问公司官网。

惠州市铭台科技有限公司

官网: [Http://www.mingtaitech.com](http://www.mingtaitech.com)

邮箱: 18923799377@189.cn

服务热线: 18923799377

